

# Blackout in Spagna: caos a Madrid, Barcellona e altre città

Maria Cattini | 28/04/2025 | Sicurezza digitale

---

Un vasto blackout ha mandato in tilt la Spagna, coinvolgendo direttamente anche Francia e Portogallo. A Madrid il traffico è paralizzato, con i semafori fuori uso e persone rimaste bloccate nella metropolitana. Anche il famoso aeroporto Barajas sta subendo pesanti disagi, con voli sospesi o ritardati.

## Quali città sono state coinvolte?

I problemi non si limitano a Madrid: sono coinvolte anche Barcellona, Siviglia, Valencia e Pamplona, dove i servizi essenziali, come il trasporto pubblico, non sono ancora stati ripristinati completamente.

Oltre ai problemi nelle grandi città spagnole, si segnalano blackout in alcune aree del sud della Francia, in particolare nella regione dell'Occitania, vicino Perpignan. Anche il Portogallo sta vivendo momenti difficili, soprattutto a Lisbona, dove l'aeroporto internazionale ha subito interruzioni operative.

## Le conseguenze immediate

- Madrid e Barcellona: metropolitane ferme con passeggeri bloccati.
- Madrid (aeroporto Barajas): voli in ritardo e operatività ridotta.
- Lisbona (aeroporto): interruzioni nei voli.
- Traffico stradale: caos diffuso nelle principali città colpite.

Persino eventi internazionali come il Masters 1000 di tennis a Madrid hanno risentito immediatamente del blackout. Tra i match interrotti, anche quello dell'italiano Matteo Arnaldi.

## Cause ancora da accertare

Al momento, Red Electrica, il gestore della rete elettrica spagnola, ha dichiarato di aver attivato tutti i protocolli di emergenza per ripristinare l'erogazione dell'energia. Intorno alle 13:40 è iniziata la fase di ripristino energetico, cominciando dalle aree a nord e a sud della penisola iberica.

Tuttavia, resta da chiarire la causa esatta del guasto. L'Istituto nazionale per la sicurezza informatica (Incibe) sta indagando per comprendere se il blackout sia dovuto a un possibile attacco informatico o a cause tecniche ancora non definite.

## Cosa fare durante un blackout?

- Restare calmi e cercare di comunicare solo per emergenze.
- Evitare ascensori e scale mobili.
- Se si è bloccati in mezzi pubblici, seguire le indicazioni del personale di emergenza.
- Tenere sempre a portata di mano una torcia o una luce alternativa.

## Aggiornamenti in corso

La situazione è in continua evoluzione e le autorità raccomandano di seguire i media ufficiali per aggiornamenti puntuali.

Secondo Javier Blas [Energy and commodities columnist at Bloomberg] l'intera rete elettrica europea ha risentito della scossa causata dal blackout in Spagna e Portogallo, con un forte calo della frequenza misurato in tutto il continente.

In Aragona, le operazioni chirurgiche non urgenti negli ospedali sono sospese per risparmiare energia.

**Il presidente del governo regionale andaluso, JuanMa Moreno, ha affermato che il blackout diffuso in Spagna potrebbe essere stato causato da un attacco informatico.**

Il governo spagnolo ha organizzato una riunione di crisi presso la sede della Red Eléctrica, la società incaricata della gestione del sistema elettrico.

L'aeroporto di Lisbona è paralizzato dopo il massiccio blackout. Fermo anche il sistema ferroviario della capitale portoghese.

**Ferma tutta la rete metropolitana delle città spagnole: Madrid, Barcellona, Valencia, Bilbao, Siviglia e Málaga.**

La presidente della comunità di Madrid dice che, se necessario, chiederà al governo di attivare il piano di emergenza 3 per far intervenire l'esercito.

Il sindaco di Madrid invita i cittadini a ridurre al minimo gli spostamenti per liberare le strade per la sicurezza e le emergenze.

**Madrid ha attivato lo «stato 2» del Piano di Emergenza Territoriale in risposta alle diffuse interruzioni di energia elettrica in Spagna. Cosa prevede:** Viene attivato il Centro di Coordinamento Operativo (CECOP) per gestire le operazioni di emergenza, sotto la supervisione della Agenzia per la Sicurezza e le Emergenze di Madrid 112.



Eduardo Prieto, direttore operativo di REE: "Il processo di ripristino dipenderà dall'assenza di problemi; sia le simulazioni effettuate sia l'esperienza di altri paesi ci dicono che il pieno recupero del servizio elettrico avverrà tra le 6 e le 10 ore. Mai nella storia di REE si era verificato un incidente simile. È eccezionale e straordinario".

Nel frattempo, la Commissione europea è in contatto con le autorità di Spagna e Portogallo e con il network europeo di gestione delle reti per monitorare la situazione e garantire lo scambio di informazioni utili al ripristino del sistema elettrico.

Le cause del guasto non sono ancora note e in Spagna anche le linee telefoniche risultano fuori uso. Il traffico ferroviario è stato bloccato, con tutti i treni fermi in stazione. Disservizi anche negli aeroporti di Madrid e Lisbona, mentre le metropolitane di Madrid e Barcellona sono state sospese. Le centrali nucleari spagnole hanno interrotto la produzione di energia per ragioni di sicurezza, attivando generatori di emergenza.

I treni Comboios de Portugal sono fermi in tutto il Paese a causa del blackout.

In Spagna è stata ordinata la chiusura di filiali e sportelli bancari.

L'ospedale La Paz, uno dei più grandi di Madrid, ha lanciato un piano per risparmiare energia elettrica, spegnendo le luci non necessarie, ad esempio nei corridoi e negli uffici, e sospendendo fino a domani le attività di assistenza programmata non urgente.

In Francia colpite solo alcune comunità al confine con la Spagna dal blackout che sta interessando tutta la Penisola Iberica.

L'operatore francese riporta inoltre che l'energia è stata ripristinata nelle località del sud-ovest. La Francia dice di essere pronta a fornire energia alla Spagna.

Blackout Spagna, Red Eléctrica comunica che l'elettricità verrà ripristinata in tutto il Paese tra le 21 e l'1 di notte. Il servizio sta gradualmente ritornando nei Paesi Baschi, in alcune parti della Galizia, della Catalogna e dell'Aragona. Le isole non sono state colpite dall'interruzione di corrente. Gli ospedali funzionano regolarmente grazie ai generatori di emergenza in grado di mantenere in

funzione per ore apparecchiature essenziali. Sulle cause del blackout per il momento viene riferito che "non ci sono indicazioni di un attacco informatico".

REN, il gestore della rete elettrica portoghese, sostiene che l'interruzione che ha colpito il Portogallo sia stata causata da un guasto nella rete elettrica spagnola correlato a un "raro fenomeno atmosferico". In particolare afferma che, a causa delle estreme variazioni di temperatura in Spagna, si sono verificate "oscillazioni anomale" nelle linee ad altissima tensione e che potrebbe volerci fino a una settimana prima che la rete si normalizzi completamente.

Un vasto blackout ha mandato in tilt la Spagna, coinvolgendo direttamente anche Francia e Portogallo. A Madrid il traffico è paralizzato, con i semafori fuori uso e persone rimaste bloccate nella metropolitana. Anche il famoso aeroporto Barajas sta subendo pesanti disagi, con voli sospesi o ritardati.

## Quali città sono state coinvolte?

I problemi non si limitano a Madrid: sono coinvolte anche Barcellona, Siviglia, Valencia e Pamplona, dove i servizi essenziali, come il trasporto pubblico, non sono ancora stati ripristinati completamente.

Oltre ai problemi nelle grandi città spagnole, si segnalano blackout in alcune aree del sud della Francia, in particolare nella regione dell'Occitania, vicino Perpignan. Anche il Portogallo sta vivendo momenti difficili, soprattutto a Lisbona, dove l'aeroporto internazionale ha subito interruzioni operative.

## Le conseguenze immediate

- Madrid e Barcellona: metropolitane ferme con passeggeri bloccati.
- Madrid (aeroporto Barajas): voli in ritardo e operatività ridotta.
- Lisbona (aeroporto): interruzioni nei voli.
- Traffico stradale: caos diffuso nelle principali città colpite.

Persino eventi internazionali come il Masters 1000 di tennis a Madrid hanno risentito immediatamente del blackout. Tra i match interrotti, anche quello dell'italiano Matteo Arnaldi.

## Cause ancora da accertare

Al momento, Red Electrica, il gestore della rete elettrica spagnola, ha dichiarato di aver attivato tutti i protocolli di emergenza per ripristinare l'erogazione dell'energia. Intorno alle 13:40 è iniziata la fase di ripristino energetico, cominciando dalle aree a nord e a sud della penisola iberica.

Tuttavia, resta da chiarire la causa esatta del guasto. L'Istituto nazionale per la sicurezza informatica (Incibe) sta indagando per comprendere se il blackout sia dovuto a un possibile attacco informatico o a cause tecniche ancora non definite.

## Cosa fare durante un blackout?

- Restare calmi e cercare di comunicare solo per emergenze.
- Evitare ascensori e scale mobili.
- Se si è bloccati in mezzi pubblici, seguire le indicazioni del personale di emergenza.
- Tenere sempre a portata di mano una torcia o una luce alternativa.

## Aggiornamenti in corso

La situazione è in continua evoluzione e le autorità raccomandano di seguire i media ufficiali per aggiornamenti puntuali.

Secondo Javier Blas [Energy and commodities columnist at Bloomberg] l'intera rete elettrica europea

ha risentito della scossa causata dal blackout in Spagna e Portogallo, con un forte calo della frequenza misurato in tutto il continente.

In Aragona, le operazioni chirurgiche non urgenti negli ospedali sono sospese per risparmiare energia.

**Il presidente del governo regionale andaluso, JuanMa Moreno, ha affermato che il blackout diffuso in Spagna potrebbe essere stato causato da un attacco informatico.**

Il governo spagnolo ha organizzato una riunione di crisi presso la sede della Red Eléctrica, la società incaricata della gestione del sistema elettrico.

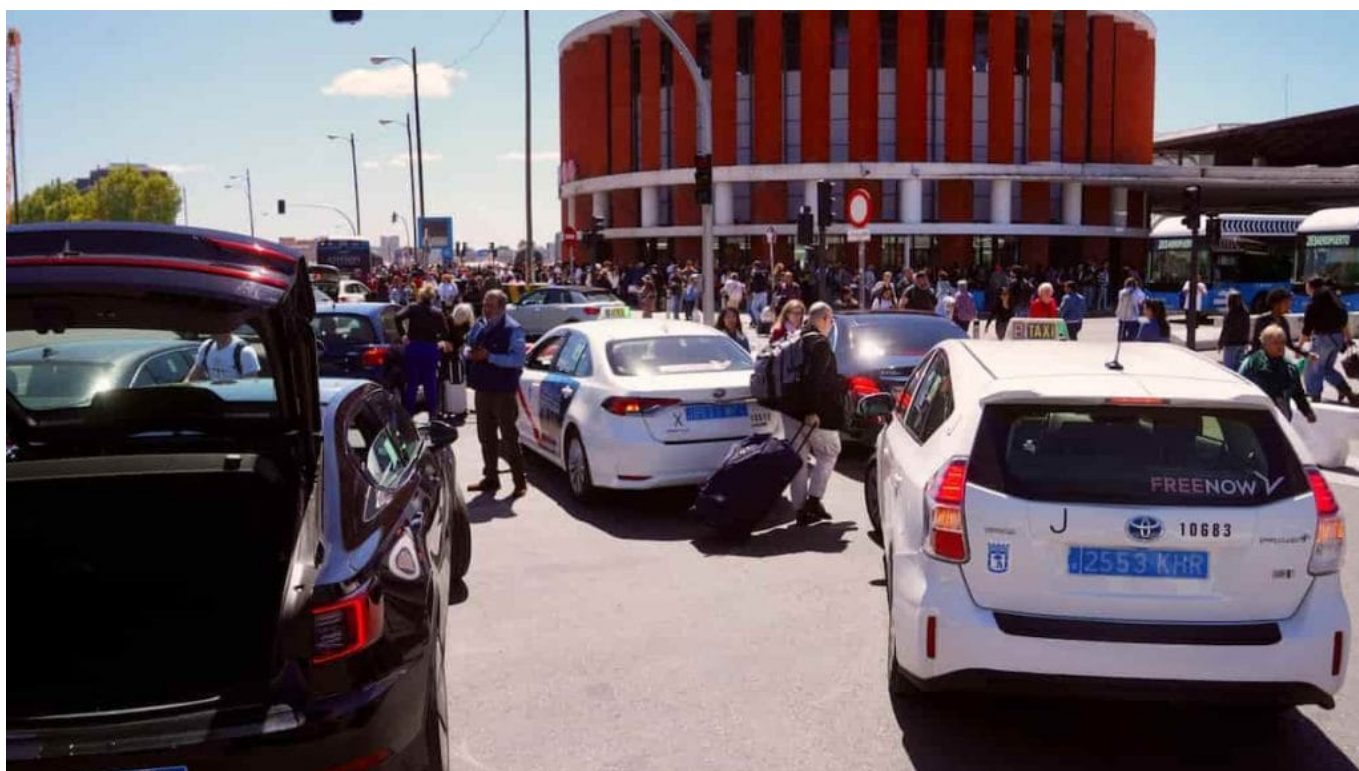
L'aeroporto di Lisbona è paralizzato dopo il massiccio blackout. Fermo anche il sistema ferroviario della capitale portoghese.

**Ferma tutta la rete metropolitana delle città spagnole: Madrid, Barcellona, Valencia, Bilbao, Siviglia e Málaga.**

La presidente della comunità di Madrid dice che, se necessario, chiederà al governo di attivare il piano di emergenza 3 per far intervenire l'esercito.

Il sindaco di Madrid invita i cittadini a ridurre al minimo gli spostamenti per liberare le strade per la sicurezza e le emergenze.

**Madrid ha attivato lo «stato 2» del Piano di Emergenza Territoriale in risposta alle diffuse interruzioni di energia elettrica in Spagna. Cosa prevede:** Viene attivato il Centro di Coordinamento Operativo (CECOP) per gestire le operazioni di emergenza, sotto la supervisione della Agenzia per la Sicurezza e le Emergenze di Madrid 112.



Eduardo Prieto, direttore operativo di REE: "Il processo di ripristino dipenderà dall'assenza di problemi; sia le simulazioni effettuate sia l'esperienza di altri paesi ci dicono che il pieno recupero del servizio elettrico avverrà tra le 6 e le 10 ore. Mai nella storia di REE si era verificato un incidente simile. È eccezionale e straordinario".

Nel frattempo, la Commissione europea è in contatto con le autorità di Spagna e Portogallo e con il network europeo di gestione delle reti per monitorare la situazione e garantire lo scambio di informazioni utili al ripristino del sistema elettrico.

Le cause del guasto non sono ancora note e in Spagna anche le linee telefoniche risultano fuori uso. Il traffico ferroviario è stato bloccato, con tutti i treni fermi in stazione. Disservizi anche negli aeroporti di Madrid e Lisbona, mentre le metropolitane di Madrid e Barcellona sono state sospese. Le centrali nucleari spagnole hanno interrotto la produzione di energia per ragioni di sicurezza, attivando generatori di emergenza.

I treni Comboios de Portugal sono fermi in tutto il Paese a causa del blackout.

In Spagna è stata ordinata la chiusura di filiali e sportelli bancari.

L'ospedale La Paz, uno dei più grandi di Madrid, ha lanciato un piano per risparmiare energia elettrica, spegnendo le luci non necessarie, ad esempio nei corridoi e negli uffici, e sospendendo fino a domani le attività di assistenza programmata non urgente.

In Francia colpite solo alcune comunità al confine con la Spagna dal blackout che sta interessando tutta la Penisola Iberica.

L'operatore francese riporta inoltre che l'energia è stata ripristinata nelle località del sud-ovest. La Francia dice di essere pronta a fornire energia alla Spagna.

Blackout Spagna, Red Eléctrica comunica che l'elettricità verrà ripristinata in tutto il Paese tra le 21 e l'1 di notte. Il servizio sta gradualmente ritornando nei Paesi Baschi, in alcune parti della Galizia, della Catalogna e dell'Aragona. Le isole non sono state colpite dall'interruzione di corrente. Gli ospedali funzionano regolarmente grazie ai generatori di emergenza in grado di mantenere in funzione per ore apparecchiature essenziali. Sulle cause del blackout per il momento viene riferito che "non ci sono indicazioni di un attacco informatico".

REN, il gestore della rete elettrica portoghese, sostiene che l'interruzione che ha colpito il Portogallo sia stata causata da un guasto nella rete elettrica spagnola correlato a un "raro fenomeno atmosferico". In particolare afferma che, a causa delle estreme variazioni di temperatura in Spagna, si sono verificate "oscillazioni anomale" nelle linee ad altissima tensione e che potrebbe volerci fino a una settimana prima che la rete si normalizzi completamente.